



, 2010

:

	3
	12
.....	13
.....	14
.....	14
	19
.....	19
.....	21
.....	23
.....	24
(), ()	31
(), (
).....	34
.....	34
,	49
	50
,	50
.....	
	54
.....	63
.....	65
.....	66
.....	73
.....	73
,	73
,	76
	81
.....	
,	82
.....	83

ISIN	XS0269698246
	Ba3 (Moody's - Stable) / B (S&P- Stable)
	- 150 - 1500
	100.000,00
	- 9.375 %
	9.75%
	17.10.2006
	17 2006 .
	17 17 , 17 2006 .
	, (Bank of New York Mellon, 101 Barclay Street, New York, NY 10286 U.S.A) .7 (Paying Agency Agreement) c (17 /17)
	, 360/30 (360 / 30)
	5
	, (Bank of New York Mellon, 101 Barclay

	<p>Street, New York, NY 10286 U.S.A) , .7 (Paying Agency Agreement) c</p> <p>(17 /17)</p>
	<p>17 2011</p>
,	<p>, 050013, . , . , 168 , « »</p>
	<p>(Bank of New York, 101 Barclay Street, New York, NY 10286 U.S.A) , .7 (Paying Agency Agreement) c</p> <p>(17 /17)</p>
C	
C	<p>: Bank of New York Mellon. : 101 Barclay Street, New York, NY 10286 U.S.A : : Robert P. Kelly : +1 212 495 1784, +1 412 234 5000. : +1 412 234 5000. e-mail: TLSAdmin@bnymellon.com</p>
C (,)	<p>: HSBC Bank PLC : Canada Square, London E14 5HQ, UK : : Ivan</p>

	<p>5)</p> <p>6)</p> <p>7)</p> <p>8)</p> <p>(</p> <p>/ /</p> <p>• - :</p> <p>/ , -</p>
<p>;</p> <p>,</p> <p>,</p> <p>,</p>	<p>1) / :</p> <p>• /</p> <p>,</p> <p>/</p> <p>60 . 30</p> <p>/ ,</p> <p>/ . ,</p> <p>10 ()</p> <p>2) / /</p> <p>(9.3):</p> <p>• 60</p> <p>15 ().</p>

	<p style="text-align: right;">/</p> <p style="text-align: right;">:</p> <p style="text-align: right;">/</p> <p style="text-align: right;">15</p> <p style="text-align: right;">/</p> <p style="text-align: right;">,</p> <p style="text-align: right;">(Individual Note</p> <p style="text-align: right;">-</p> <p>Certificate)</p> <p style="text-align: right;">,</p> <p style="text-align: right;">,</p> <p style="text-align: right;">-</p> <p>3) 75</p> <p style="text-align: right;">9.3,</p> <p style="text-align: right;">,</p> <p style="text-align: right;">30</p> <p style="text-align: right;">60</p> <p style="text-align: right;">15 () (</p> <p style="text-align: right;">) (,</p> <p style="text-align: right;">),</p> <p style="text-align: right;">()</p> <p style="text-align: right;">,</p> <p style="text-align: right;">.</p>
<p style="text-align: right;">,</p> <p style="text-align: right;">,</p> <p style="text-align: right;">.</p>	<p style="text-align: right;">/</p> <p>(1/5) (Bank of New York, 101 Barclay Street, New York, NY 10286 U.S.A)</p> <p style="text-align: right;">,</p> <p style="text-align: right;">,</p> <p style="text-align: right;">:</p> <p>1)</p> <p>2) /</p> <p style="text-align: right;">(Trust Deed)</p> <p>3)</p> <p style="text-align: right;">,</p> <p style="text-align: right;">,</p> <p style="text-align: right;">..</p> <p>4)</p> <p>5)</p> <p>6)</p> <p style="text-align: right;">.</p> <p style="text-align: right;">.</p>

	7) / / 8) (/ / / . . .) / / . .)
,	. 6.3. . 6. () - . / .
:	. , - , . / / / / .
	.
,	« » « » (- ISIN XS0269698246)
	2010 (, ,), « », 2010 (.2 143; .1 156; .5 193; .8 201).

11) .1 .192

.201

3) 5) .1 .156

.15) .3 .155

5) 11) .5 .193,

3) 6) .8

,

(.).

	2010					2011				
	I	II	III	IV		I	II	III	IV	
()	0	0	0	0	0	750 000	750 000	750 000	750 000	3 000 000
, . . .	2 040 009	6 173 347	6 203 703	4 259 100	18 676 159	4 168 000	4 174 000	4 278 500	4 450 000	17 070 500
()					0		500 000	1 000 000	1 000 000	2 500 000
(, /)	9 000 000	9 000 000	9 000 000	9 000 000	36 000 000	9 500 000	9 500 000	9 500 000	9 500 000	38 000 000
	3 089 674	3 163 337	3 999 038	3 933 316	14 185 365	4 000 000	4 000 000	4 000 000	4 000 000	16 000 000
:	14 129 683	18 336 684	19 202 741	17 192 416	68 861 524	18 418 000	18 924 000	19 528 500	19 700 000	76 570 500
()	-615 385		-1 069 930	-94 872	-1 780 187	-1 069 930	-94 872	-1 069 930	-4 872	-2 239 604
, . . .		0	0	-5 000 000	-5 000 000		-4 000 000	-1 000 000		-5 000 000
()	-1 547 598	-241 016	-353 018	-226 734	-2 368 366	-270 155	-125 000	-250 000	-22 350 000	-22 995 155
(, /)	-8 399 187	-6 079 863	-7 650 000	-7 650 000	-29 779 050	-8 075 000	-8 075 000	-8 075 000	-7 600 000	-31 825 000
	-1 500 000	-1 500 000	-1 500 000	-1 500 000	-6 000 000	-2 500 000	-2 500 000	-2 000 000	-1 875 000	-8 875 000
, . . .%	-594 317	-3 232 769	-1 212 010	-2 417 656	-7 456 752	-1 534 400	-2 185 771	-1 901 791	-1 986 720	-7 608 682
:	-12 656 487	-11 053 648	-11 784 958	-16 889 262	-52 384 355	-13 449 486	-16 980 643	-14 296 721	-33 816 592	-78 543 442
	1 473 196	7 283 036	7 417 783	303 154	16 477 168	4 968 514	1 943 357	5 231 779	-14 116 592	-1 972 942
	17 303 042	24 586 077	32 003 860	32 307 014	32 307 014	37 275 529	39 218 885	44 450 664	30 334 072	30 334 072

2.

1.

:	
:	« » i
:	« »
:	Joint stock company «Nurbank»
:	
:	« »
:	« »
:	JSC «Nurbank»

1. 08.09.1993 . – « », ;
2. 21.12.1995 . – « », « »;
3. 20.05.1998 . - « »;
4. 09.11.2004 . - « », « ».

3.

/	/			
1	334-93	08.09.1993	- « »	
2	133-1915-	21.12.1995	« »	
3	3868-1900-	20.05.1998	« »	
4	3868-1900-	09.11. 2004	« »	

2.

_____ : 050013, _____ , 168 ,
 _____ : 050013 _____ , 51/53,
 _____ : 259-97-10
 _____ : 250-16-09
 E-mail: bank@nurbank.kz

1.

« » 24 1992

03 1992

14 1995

« »

« »

1997

20 1998

10 1998

1999 1999 « »

2000

()

2001

«AMEX Centurion»,

«American Express Co.».

2001

«SWIFT» -

«on-line». 25 2001

«VISA CEMEA»

«VISA International»

«

« »

». 2002

«Western Union».

09 2004

« ».

2007

:

2007

11,6

16 40

500

-

14 2010

4. /

MOODY'S (« » -)

	B3/ Stable

STANDARD & POOR'S (« » -)

:	/ Negative /C

« »	», ISIN – XS0269698246.	B3 (Moodys - Stable) / B (S&P- Negative)

5. , .

142 13.12.2007 .

6. , , ()

			/
1		173	548-1910- - 12.10.2007
	« »	, 2	
	« »	, 7, .3, .1	
	« »	212/1	
	« »	, 36	-2, .
	« »	29/6	
	« »	, 40 / . , 36 /	
	« »	, 55	
	« »	51-53	
2		, 5	1717-1915- -

			31.01.2005 .
	« »	. , . , 19	
	« »	. , . , 1	
	« »	. , . , 61	
	« »	. , . , 25	
	« »	. , . , . , . , .	
3	.	. , . , 47	1721-1901- - 29.03.2005 , : 24.04.2000 .
	« - »	. , . , 53	
	« »	. , . , .34/1, -8	
	« »	. , . , 7	
4	.	. , . . , 59.	1090-1904- - 15.02.2005 .
	« »	. , . - , 83 « ».	
	« » «VIP Center»	. , - - , 37 « ».	
	« 1»	. , . , 108 « ».	
5	.	. , . , . . . , .54	1061-1926- - 02.03.2005 ., 10.02.2005 .
6	. -	. , . - , . , 64/1	1923-1917- - 19.03.2005 . 30.05.2001 . 0306997
	« »	. , . - , . , 1	
7	.	. , . , . , .187	0307374 12.09.2008 ., 238-1917-27- -
8	.	. , . , 26	1421-1945- - 21.01.2005 . (12.12.2002 .)
		. , . , 2/1	
		. , . , 85/12	
9	.	. , . , .149	1310-1902- - 05.05.2006 ., 0505.2006 .
	« »	. , . , .80	
		. , . , 89	
		. , . , .31 .10-108	
10	.	. , . . , 43	1491-1948- - 25.05.2005 .
		. , . , .10	1491-1948- - 25.05.2005
11	.	. , . , 17	1763-1919- - , 04.02.2005 ., 11.11.2004 .
	« -2»	. , . , 69	
12	.	. , . , () , . .	1548-1958- -

		, 41 « »	01.02.2005 , 16.10.2000 .
		. , . , 69 « »	
13	.	. , . , 30	19-1907-19- - 03.12.2009 ., 08.01.2007
	« »	. , . 56/2 : 27-01-98, 24-26-54, 21-29-35.	
	« »	/	
14	.	. , 4 . « »	489-1943- - 08.02.2005 .. 07.05.1995 .
	« »	. 14 ., . 59, . « »	
	« »	. « », . 14, . . « »	
	« »	. 16 ., « »	
15	.	. , . , 51/6	1548-930- - 25.02.2005 . 07.10.1999 .
		. , . , 98	
		. , . 22	
		. , . . , 53	
		. , . . , 14	
		. , . , 108	
		. , . . 28/3	
		. , . , 1	
		. , . , 8	
		. , . , 23	
		. , . , 61/1	
		. , . 22	

16	.	. , . 70 « »	2117-1937- - 28.01.2005
		. , . - , .65 (, 1 , 106)	
	« - »	. , . ,34 , « »	
		. ,6 - , .56	
	« » . ,	107031, 32.	

7.

(KZ1P33110118)

– 300 000;

– ;

– 10 000 .

– 2 348 475 000 .

– 225 876 .

– 181 .

– 12 500 1 .

– 05 2008 .

– 3311 18.11.2010

(KZ1C33110012).

– 13 375 557;

– ;

– 10 000 .

– 31 652 370 000 .

– 3 177 093 .

– 698 .

– 28 600 1 .

– 05 2008 .

– 3311 18.11.2010

01 2010 :

13 675 557 () ,

• – (KZ1C33110012) 13 375 557 () ;

• – (KZ1P33110118) 300 000 () ;

25 2010 – 2 922 953 () ;

« » :

1. – 60840 .
 2. – 78 111 .
- « », « ».

8. .

	2007	2008	2009	01.10.2010 ()
(.)	198 694 564	298 758 566	297 079 155	321 240 460
(.)	194 133 294	290 601 896	287 181 144	310 910 951
(.)	25 036 187	31 725 956	31 677 680	31 879 067
()	2 477 093	3 165 093	3 177 093	3 177 093
()	225 876	225 876	225 876	225 876
(.)	26 786 661	30 520 782	38 210 054	15 197 148
(.)	22 970 618	32 352 120	37 699 885	7 294 454
	3 816 043	(1 831 338)	510 169	458 657
(.)	3 042 057	(1 392 362)	314 256	112 136
() ()	1 516	(498,76)	86,76	34,23
()	1000	1000	1000	1000
(.)	10 195 634	10 546 841	13 291 712	6 752 299
(.)	3 156 119	3 696 544	3 991 452	1 641 857

3. ().

1. :
 - 1) – ;
 - 2) – ;
 - 3) – .
- ;
- 1) ;
 - 2) ;

- 3) ;
- 4) ,
- 5) ;
- 6) , ;
- 7) ;
- 8) ,
- 9) ;
- 10) , ; 25 %
- 11) ;
- 12) () ;
- 13) ;
- 14) ,
- 15) « »;
- 16) ,
- 17) , .
- :
1) ;
- 2) ;
- 3) ;
- 4) ;
- 5) ;
- 6) ;
- 7) , ;
- 8) , ;
- 9) , ;
- 10) ; ,
- 11) , (
-), ,
- 12) ;

- 13)) ;
- 14) ;
- 15) ;
- 16) , ;
- 17) ;
- 18) , ;
- 1) ;
- 2) ;
- 3) , ()
- 4) , ;

2. / :

	3		(),
15.04.1960 .	09.06.2010 – « » 08.06.2010 – 09.06.2010 – 05.09.2008 – « » 08.06.2010 – « ». 29.04.2005 – « »		
10.09.1949 .	01.06.2007 – «KSP Steel» 08.06.2010 –		
() 17.10.1958 .	01.07.1998-05.04.2010 . – 06.09.2010 – – « ».		

3.

:

31.05.1968 .	2 2009 – – « » 2000 – 05.03.2009 . – « »	
03.04.1976 .	21.06.2010 . - - - « ». 31.12.2004 – 01.05.2007 . - «Money Expert» - . : , « ».	
13.07.1974 .	27.09.2010 . - - « ». 26.07.2010 – 27.09.2010 . - « ». 15.10.2009 – 27.01.2010 . - - « i » 23.07.2009 – 15.10.2009 . - « i » 04.05.2009 – 23.07.2009 . - « i » 01.04.2009 – 04.05.2009 . - « ». 12.12.2008 – 31.03.2009 . - « i » 22.02.2008 – 12.12.2008 . - « i » 01.08.2007 – 22.02.2008 . - « i » 02.07.2007 – 01.08.2007 . - « i » 13.06.2007 – 02.07.2007 . - « i » 01.02.2007 – 13.06.2007 . - « » 25.01.2007 – 01.02.2007 . - « » 20.02.2006 – 25.01.2007 . - « » : . , « ».	

(2009)

50 460 . .

« ».

« ».

4.

1		
2		
3		-
1		
2		
1		
2		-
3		-
1		
2		
3		-
4		
5		
6		
7		
8		
9		
10		
11		
12		
1		-
2		
3		
4		
5		
6		-
7		-
8		
9		
10		
11		
12		
13		
14		
15		
16		
17		
18		
19		
20		
21		
22		
23		
24		-

25		
26		
27		
28		
29		
30		
31		
32		
33		
34		
35		
36		
37		
38		
1		
2		
3		
4		
5		
6		
7		
8		
9		-
10		.
11		
12		
13		
14		
15		
16		
17		« » . , .

01.10.2010 . 1794 ,
. - 1143 .

5. / 01 2010 :

- 24, . . :

- 19,
- 5

18 2010

« ».

13 375 557

3311.

300.000 .

(/) - (/) 5		
	.	70,52%
« »	.	8,44%

01.12.2010

10 600 852

- : - 10 526 728 ;
- : - 225 876 ;

()
01.10.2010 .

	()		
1	2	3	4
1		.	« »
2		.	« »
3		.	« »
4		.	« »
5		.	« »
6		.	« »

7			« » « - »
8			« »
9			Nur-Finance B.V.
10	(-)		« » « »
11			« - »
12			« « » « - »
13			« « » «MONEY EXPERTS»
14			« « » « - »
15			« « » «MONEY EXPERTS»
16			« »
17			« »

1	« " " « » — ()	17.07.2007 . 30284-1910- : 050004, , . . , - « -1», . 4; : 050014, , . . , 51-53.	.6 .1 .64	26.04.2000 .	
2	« , « - » " " —	41215-1910- 17.06.2008 . : 050013, , . . , 173; : 050059, , . . , 13, 202.	.6 .1 .64	13.07.2001 .	
3	« « » « » —	19.02.2008 . 12652-1910- : .050012, , . . , 85	.6 .1 .64	31.12.2003	
4	« « » « » —	41414- 1910- 05.06.2008 . : 050013, , . . , 13, 406.	.6 .1 .64	23.07.2001 .	
5	« « » «MONEY EXPERTS» —	59003-1910- 27.03.2007 . : .050013, , . . , 173; : .050013, , . . , 13, 2 .	.6 .1 .64	21.03.2002 .	

6	« »	06.05.2005 . 4836-1910- : 480091, , , - 521.	.4 .1 .64	08.06.2010	,
7	"NurFinans B.V." (Besloten Vennootschap - BV)	31.07.2006 . 24399079, : Schouwburgplein, 30-34, 3012 CL Rotterdam, the Netherlands, : 21153, 3001 AD Rotterdam	.6 .1 .64	31.07.2006 .	,
8	"Equity Trust Co. N.V." (Naamloze vennootschap - N.V.) - Mr. W.P. Ruoff Proxyholder A.	33126512, : Strawinskylaan 3015 Atrium, 1077ZX, Amsterdam	.3 .1 .64	31.07.2006 .	,

() , () ,
() ,
() .
12 13 2010
: (70,52% -
) .
4 2010 .
« » :
« » .

6. , ()
() ,
() .

		%-			()
« - » « »	: .050013, ,173; : .050013, 13, 2 .	100%, 500 000			500 000 000
« » « - »	: .050013, ,173; : .	100 %			3 262 333 000

2006-2009

01.01.2010-30.06.2010 .

	« »
	15.07.05 . 0000003
	- 77/7, « »

(,):

« »

« »

« ».

3..

« »

« » «MONEY EXPERTS»,
07.10.2010 .

« » «MONEY EXPERTS»,

3-

«MONEY EXPERTS»	173	13, 204		

5.

1.

(),

I.

1.

	1.01.10	1.10.10
	38	38
- 100%	1	1
	374	356
	1 925	1 875

		17	18
	-	32	29
()	- ()	36	34
	,	11	10

II.

2.

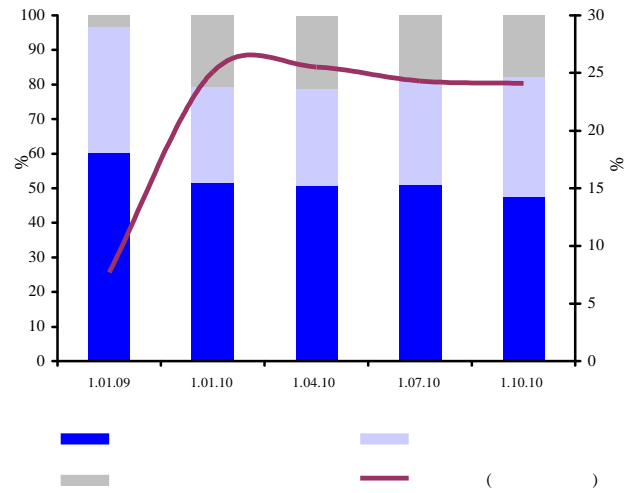
/	1.01.10		1.10.10		, (%)
	.	%	.	%	
,	1 037,0	6,7	871,5	5,7	-16,0
,	1 072,1	6,9	839,8	5,5	-21,7
	1 779,7	11,4	2 354,2	15,3	32,3
« »	9 638,9	62,0	9 258,9	60,1	-3,9
	290,6	1,9	370,9	2,4	27,6
	1 739,4	11,2	1 706,4	11,0	-1,9
()	15 557,6	100,0	1 5401,7	100,0	-1,0
()	-4 000,3		-3 474,6		-13,1
	11 557,3		11 927,1		3,2

3.

	1.01.10		1.10.10	
	, .	%	, .	%
	16 429,5	100,0	14 163,4	100,0
	8 508,7	51,8	6 737,7	47,6
	4 541,8	27,6	4 919,3	34,7
1	1 725,4	10,5	1 810,7	12,8
2	401,5	2,4	599,2	4,2
3	1 476,8	9,0	856,6	6,0
4	229,9	1,4	545,2	3,8
5	708,2	4,3	1 107,6	7,8
	3 379,0	20,6	2 506,4	17,7

1.

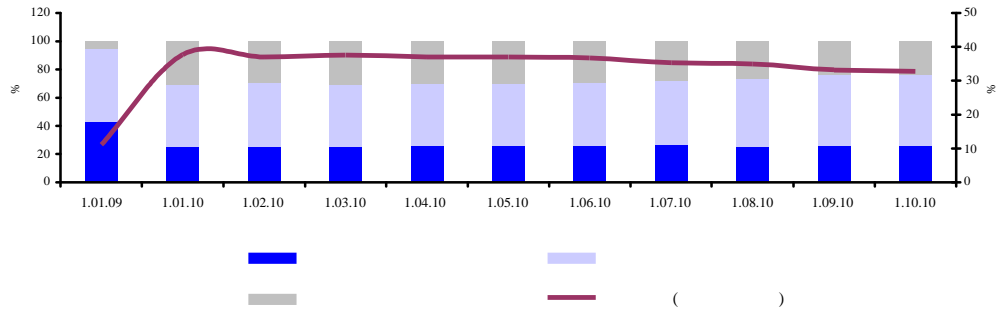
. 3)



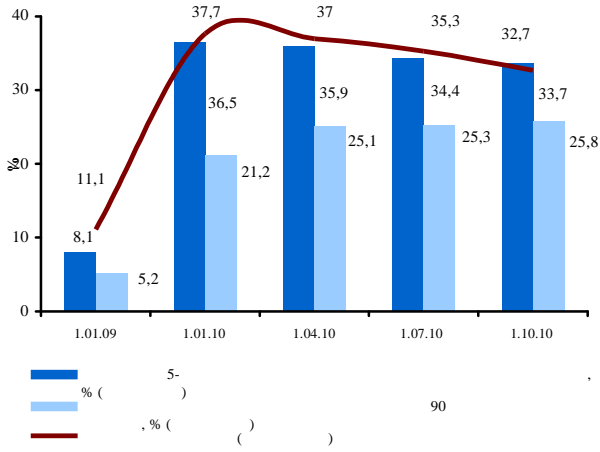
4.

	1.01.10		1.10.10	
	, .	%	, .	%
	9 638,9	100,0	9 258,9	100,0
	2 449,2	25,4	2 406,2	26,0
	4 241,9	44,0	4 692,5	50,7
1	1 678,8	17,4	1 658,2	17,9
2	376,3	3,9	592,3	6,4
3	1 266,4	13,1	831,1	9,0
4	225,5	2,3	531,0	5,7
5	694,9	7,2	1 079,8	11,7
	2 947,8	30,6	2 160,2	23,3

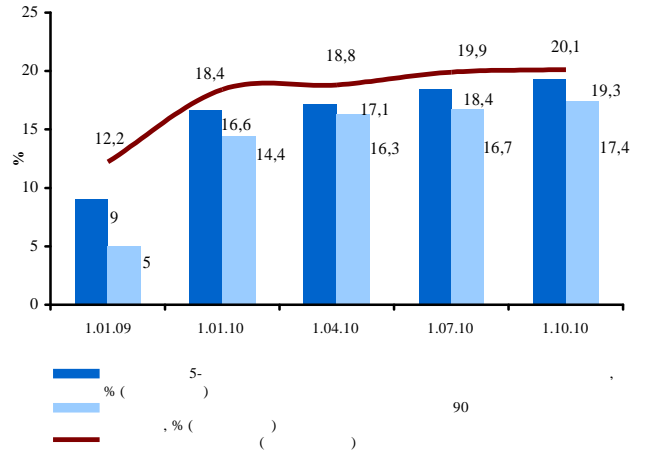
2 266,1
 13,8%.
 1 771,0
 - 704,3
 872,7
 17,1%.
 20,8%,
 25,8%.
 377,5
 8,3%,
 380,0
 3,9%.
 450,6
 (-1,8%),
 (-26,7%).
 599,3
 787,6
 (-16,5%).
 (-10,6%),



3.



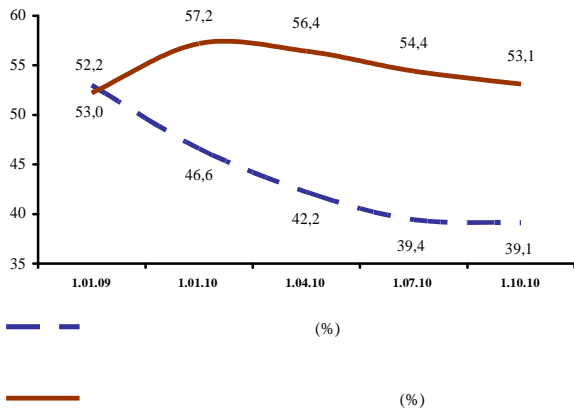
3-1.



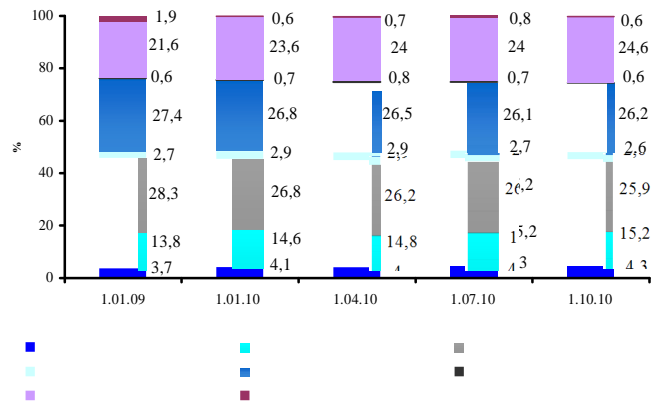
* » 3 , « », 100 07.07.2010 « « »).

. (« » , " i " « 54 19.04.2010 « « i » 116 31.08.2010

4.



5.

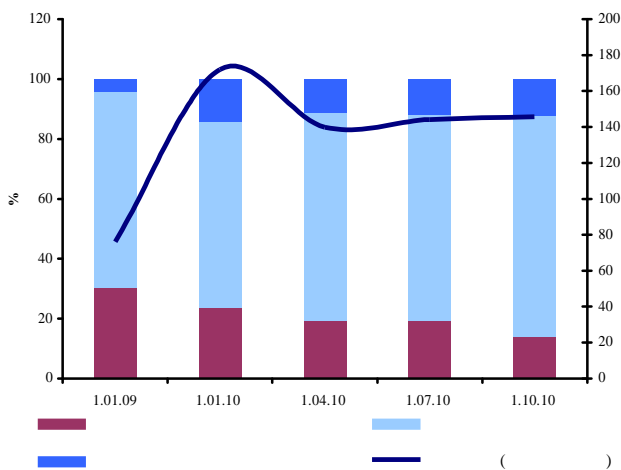


« », « » " i " 5-
2,7 .

5.

/	01.01.10		01.10.10	
	. %	. %	. %	. %
	200,6	23,7	105,4	14,1
	526,9	62,2	551,3	73,9
1	369,0	43,6	267,0	35,8
2	13,9	1,6	150,4	20,2
3	6,0	0,7	5,0	0,7
4	15,0	1,8	11,8	1,6
5	123,0	14,5	117,1	15,7
	119,3	14,1	89,3	12,0
	846,8	100,0	746,1	100,0

6. (5)

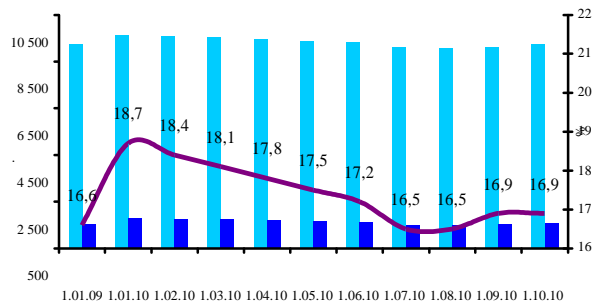


6.

/	1.01.10		1.10.10		, (%)
	. %	. %	. %	. %	
	434,0	12,2	359,0	11,3	-17,3
	479,2	13,5	383,2	12,1	-20,0
	177,4	5,0	171,7	5,4	-3,2
« »	1 803,3	50,7	1 562,2	49,2	-13,4
	127,3	3,5	146,1	4,6	14,8
	538,2	15,1	554,2	17,4	3,0
(())	3 559,4	100,0	3 176,4	100,0	-10,8
()	-1 703,6	-	-1 371,1	-	-19,5
	1 855,8	-	1 805,3	-	-2,7

7.

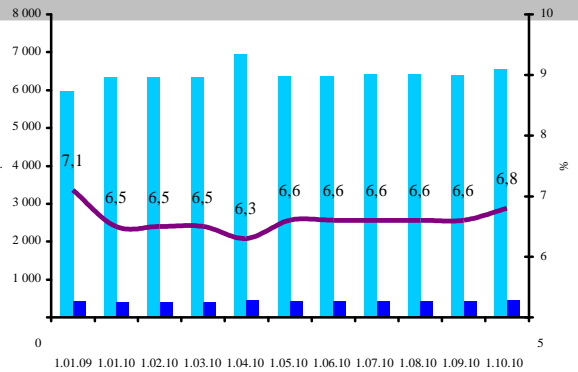
6)



()

7-1.

*



()

7.

1.10.2010 . (.)

				, %	%	
1	"	"	2 344,3	262,2	16,8	11,2
2	"	"	1 926,0	1 101,4	70,5	57,2
3	"	"	1 220,8	87,4	5,6	7,2
4	"	"	859,6	37,2	2,4	4,3
5	"	"	709,4	24,7	1,6	3,5
6	"	"	537,0	16,0	1,0	3,0
7	"KASPI BANK"		271,6	0,0	0,0	0,0
8	"	I "	241,3	1,8	0,1	0,8
9	"	"	225,1	9,8	0,6	4,4
10	"	"	195,7	17,7	1,1	9,1
11	"	"	141,6	0,0	0,0	0,0
12	"	"	133,9	2,1	0,1	1,5
13	"HSBC"		93,0	0,4	0,0	0,5
14	"	"	59,5	0,0	0,0	0,0
15	"	"	58,4	0,0	0,0	0,0
16	"	"	50,8	0,0	0,0	0,1
17	"	"	49,4	0,1	0,0	0,3
18	"	" - "	30,5	0,3	0,0	0,9
19	"Delta Bank"		30,0	0,0	0,0	0,0
20	"RBS (Kazakhstan)"		22,2	0,0	0,0	0,0
21	"	" - "	9,1	0,0	0,0	0,0
22	"	"	8,9	0,0	0,0	0,5

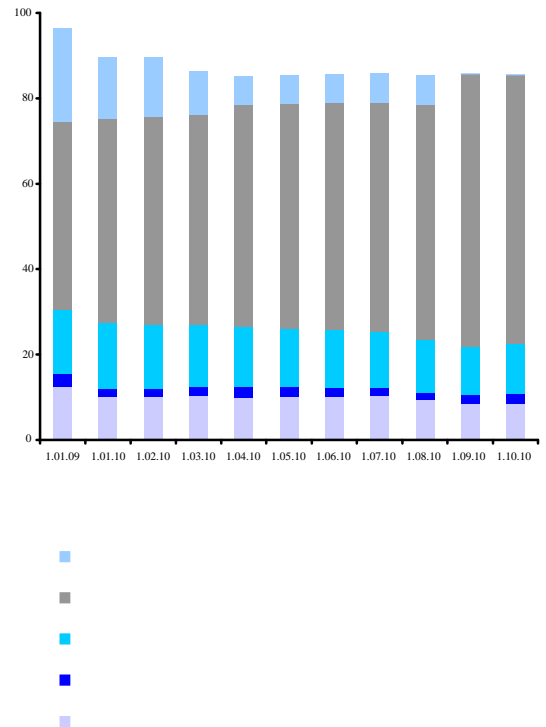
23	" "	5,7	0,0	0,0	0,0
24	"AsiaCredit Bank ()"	4,7	0,0	0,0	0,0
25	" Kassa Nova"	4,5	0,0	0,0	0,0
26	" " "	4,1	0,6	0,0	13,5
27	" - "	3,8	0,0	0,0	0,0
28	" " "	3,4	0,1	0,0	1,6
29	()	3,1	0,0	0,0	0,0
30	" - "	2,8	0,0	0,0	0,0
31	" " "	2,4	0,0	0,0	0,0
32	" " "	2,1	0,0	0,0	0,6
33	" " "	1,5	0,0	0,0	0,0
34	" " "	1,2	0,0	0,0	0,3
35	" " "	0,7	0,0	0,0	0,0
36	" " "Al Hilal"	0,4	0,0	0,0	0,0
37	" " "	0,3	0,3	0,0	100,0
38	" " "	0,1	0,0	0,0	12,6
		9258,9	1562,2	100,0	16,9

III.

8.

8. (8)

/	1.01.10		1.10.10		%
	.	%	.	%	
	237,0	1,9	245,7	2,3	3,6
	1 247,5	10,0	552,8	5,2	-55,7
	47,5	0,4	49,1	0,5	3,3
	98,7	0,8	75,7	0,7	-23,3
	4 066,5	32,4	4 593,6	42,9	13,0
	1 937,4	15,5	2 137,1	20,0	10,3
	1 795,5	14,3	25,3	0,2	-98,6
	1 307,6	10,4	1 539,3	14,4	17,7
« »	534,7	4,3	558,9	5,2	4,5
	1 264,4	10,0	920,1	8,6	-27,2
	12 536,8	100	10 697,6	100,0	-14,7



14,7%.
13,0%,

- 199,7
1 770,2

10,3%.
98,6%,
- 694,7

2010
1 839,2
527,1

55,7%.
316,6

11,1%.
45,3

39,6
0,2%,

157,8
3,3%,

41,1

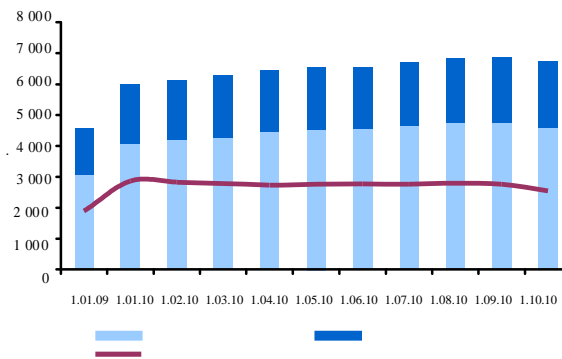
28,9
5,0%.

9.

9.

(9)

	1.01.10	1.10.10		%		
1	6 003,8	2 863,5	6 730,7	2 546,9	12,1	-11,1
2	4 066,4	1 767,1	4 593,6	1 534,2	13,0	-13,2
3	1 937,4	1 096,4	2 137,1	1 012,7	10,3	-7,6

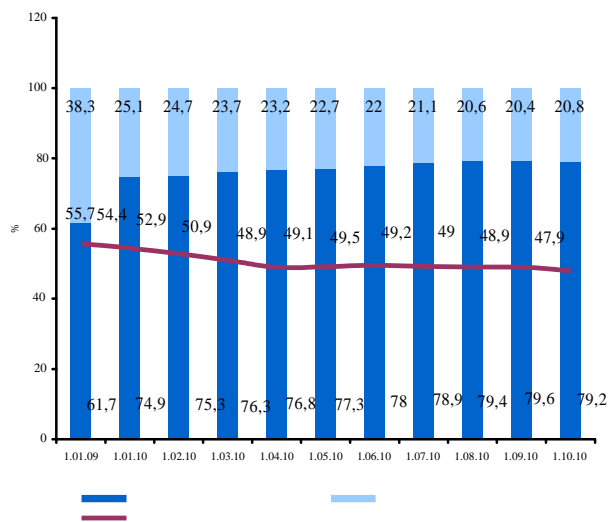
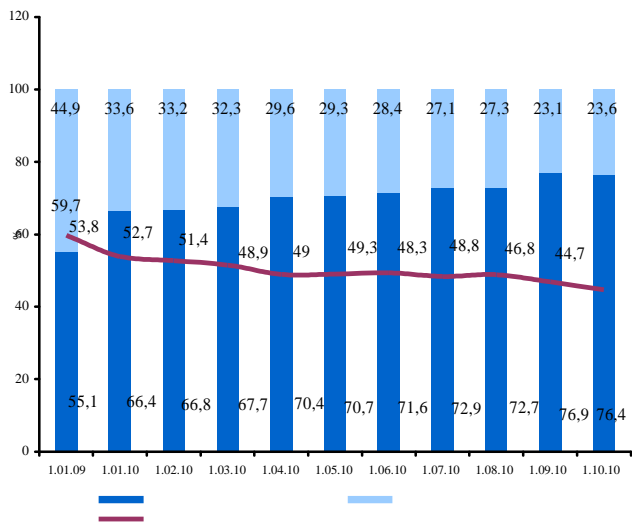


10.

10-1.

(10)

*



* « 3 , . (« », " i " «
» « 54 19.04.2010 «
« i » 116 31.08.2010

1 687,3 . 40,1%.

2010

251,2

12,7%.

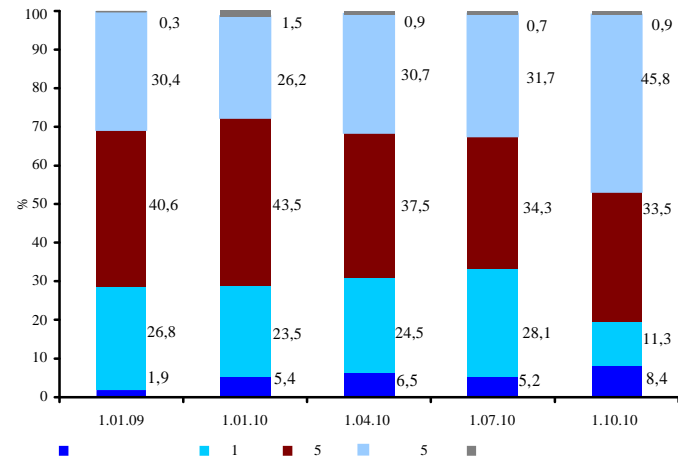
10.

/	01.01.10		01.10.10		, %
	.	%	.	%	
	79,6	1,9	63,3	2,5	-20,4
	1 024,5	24,3	364,4	14,4	-64,4
	98,7	2,3	75,7	3,0	-23,3
	244,0	5,8	107,6	4,3	-55,9
	53,4	1,3	66,7	2,6	25,1
	1 795,5	42,7	25,3	1,0	-98,6
	391,6	9,3	1 414,1	56,1	3,6
« »	0,0	0,0	0,0	0,0	
	523,5	12,4	406,4	16,1	-22,4
	4 210,8	100,0	2 523,5	100,0	-40,1

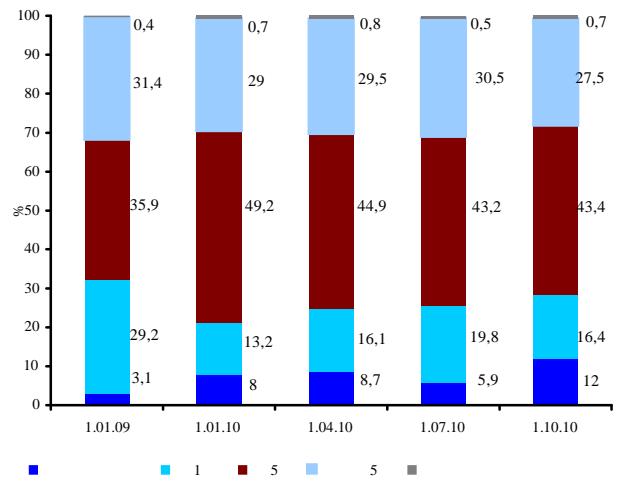
11.

/	01.01.10	01.10.10
(8)	-2,113	0,355
(9)	-4,387	1,314

11.



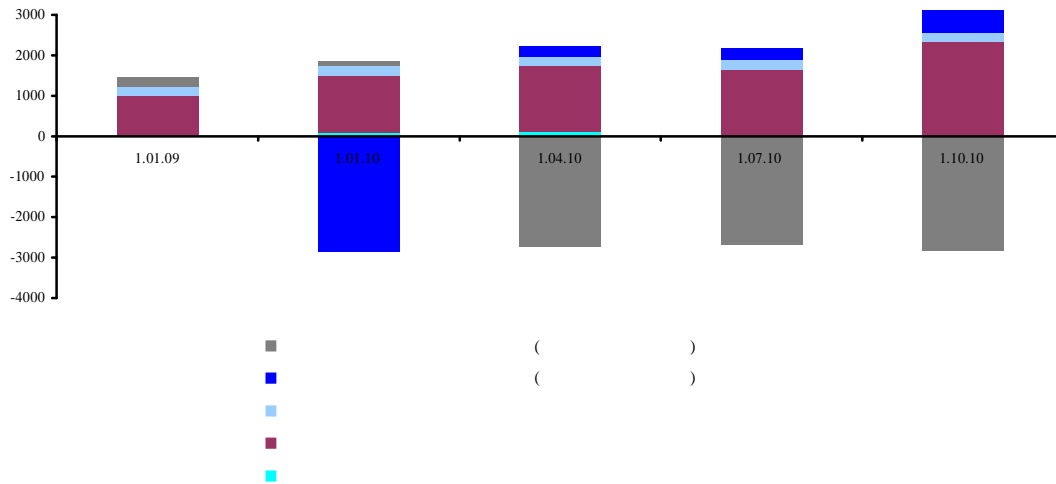
11-1.



* » 3 , , (« » 54 19.04.2010 « « » 116 31.08.2010 « »), « »).

IV. C

12.



12.

, %

	/	01.01.10	01.10.10
	k1-1	-11,6	11,2
	k1-2	-11,6	13,1
	k2	-8,2	17,6

13.

	1.01.10	1.10.10
1-	-1 055,3	1 360,1
	1 415,3	2 326,6
	4,5	4,8
2-	312,2	465,0
	587,4	500,3
3-	1,1	3,0
4	172,6	50,6
5	-914,6*	1 777,5

*

« ».

V.

14.

		1.01.10	1.10.10	
(min	0,3)	k4 ⁶	0,9	1,2
		k4-1 (min 1)	5,1	6,6
		k4-2 (min 0,9)	2,6	3,7
		k4-3 (min 0,8)	2,1	2,6
:			19,2	22,5
			6,3	4,9
()			1,6	1,4

1 2009

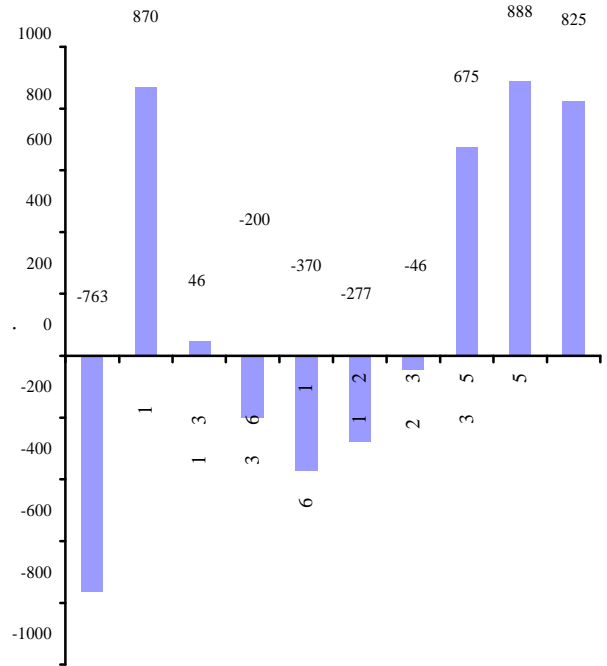
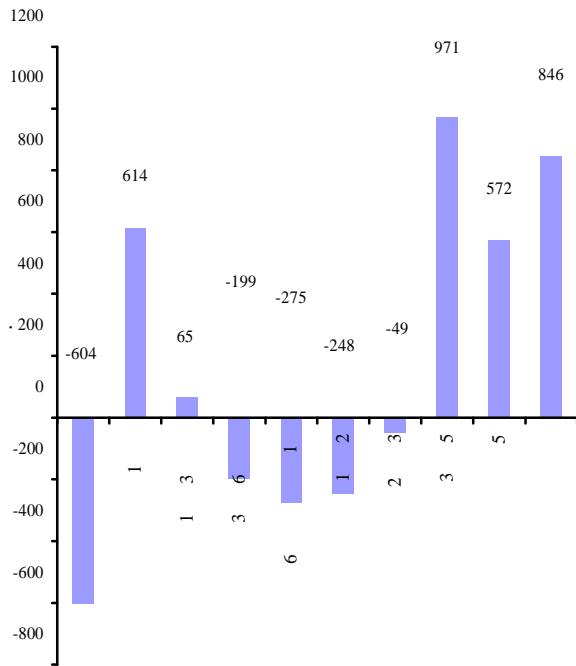
(k1-2).

: k1-1 0,112, k1-2 0,131, k2 0,176.

1 2010

13. -

13-1. -



* » 3 , , « » 100 07.07.2010 «

. (« » , " i " « » 54 19.04.2010 « » 116 31.08.2010

15.

/	1.01.10	1.10.10	1.10.10*
,	1 294,4	767,1	640,3
,	853,8	580,3	363,1
,	440,6	186,8	277,2
,	5 779,2	4 377,1	1 890,9
,	9 040,7	3 081,8	2 157,6
() ,	-3 261,5	1 295,3	- 266,7
	-	-	-
()	-2 820,9	1 482,1	10,5
	13,3	7,8	7,5
()	-2 834,2	1 474,3	3,0

* 3 , (« », " i " « » « 54 19.04.2010 « » 116 31.08.2010 »), « » 100 07.07.2010 « »).

16.

/	1.10.09 ⁷	1.10.10.
(ROA)	-23,16	12,50
(ROE)	-436,47	-310,31
()	10,98	8,90
()	12,38	9,49
()	7,19	6,36
	44,64	20,25
()	3,01	0,97

17.

/	1.01.10	01.10.10
8	17 007,6	19 303,6
, %	68,0	61,8
, %	56,7	48,0
, %	-	9,2
9 %	45,9	35,0

18. *

/	01.10.2010
(ROA)	0,24
(ROE)	2,11
()	9,51
()	12,42
()	6,04
	16,32
	0,24
	34,58

* i " « 3 » , . (« » ,
 54 19.04.2010 « i » « 116 31.08.2010 « « » , 100 07.07.2010 « « »).
 1_ " ;
 2_ ;
 3_ 2222 " ;
 4_ (() ,
), ,
 5_ ;
 6_ ; 4 1 2009 .
 29.12.2008 . 233;
 7_ ;
 8_ - 2010 - 19 303,6 .
 9_ ;

(, .) .

" "	050010, . , . , 41-	
" "	050002, . , . ,56	
"KASPI BANK"	050012, . , . ,90	

10

	01.01.08 .	01.01.09 .	01.01.10 .
« »	2 715 109	2 335 658	2 351 970
« »	1 567 239	1 620 049	1 988 880
« »	2 648 603	2 915 110	1 971 441
« »	880 774	946 031	1 152 094
« »	992 519	991 431	1 074 592
« »	1 192 270	1 036 798	532 721
« »	183 873	271 371	324 317
«KASPI BANK»	257 422	253 382	301 771
« »	204 040	298 340	294 904
« i »	325 933	288 199	179 142

10

	01.01.08 .	01.01.09 .	01.01.10 .
« »	268 645	196 390	269 406
« »	141 290	170 136	240 436
« »	78 845	75 602	95 338
« »	69 996	95 827	88 200
« »	38 689	44 523	44 983
«KASPI BANK»	29 776	30 306	31 260
« »	32 470	25 020	24 025
« i »	54 431	52 312	-83 456
« »	155 702	159 171	-445 980
« »	404 282	416 925	-1 473 893

10

	01.01.08 .	01.01.09 .	01.01.10 .
« »	2 117 321	2 323 641	2 524 360
« »	2 256 364	2160 583	2 312 247
« »	1 069 603	1 232 224	1 236 928
« »	759 059	808 405	847 964
« »	659 764	662 514	669 233
« »	853 676	680 168	504 958
« i »	274 835	256 722	262 116
«KASPI BANK»	193 702	189 320	251 212
« »	149 281	244 036	235 068
« »	126 006	127 992	188 555

(),

2010

(, ,),

,

.

,

,

« »

,

(, 150 . (

- 17.10.2011).

(- , 2007-2009 ,)

2.) (

,

« » ()

« »

3. , ,

,

,

4. ,

.

142 13.12.2007 .

5. ,

() , ,

, (,),

.

	01.01.2007	01.01.2008	01.01.2009	01.01.2010	01.10.2010
	1 029 506	1 284 027	2 172 342	4 994 997	6 159 429

(.)					
-------	--	--	--	--	--

1. 01.01.2007 – 01.01.2008
 24,72%.
 2. 01.01.2008 – 01.01.2009
 69,18%.
 3. 01.01.2009 – 01.01.2010
 129,93%.
 4. 01.01.2010 – 01.10.2010
 23,32%.

(« « » «MONEY EXPERTS»,
 « « » « », « » «
 - », « » « - » «
 « »). : ,
 6. (,)
 (,)
)(().

	01.01.2008	01.01.2009	%-	01.01.2009	01.01.2010	%-	01.01.2010	01.10.2010	%-
	153903531	241966241	57,22%	241966241	245435301	1,43%	245435301	255485849	4,09%
	58782730	185449034	215,48%	185449034	179762853	3,07%	179762853	211660087	17,74%

7. ,
 :
 :
 1.
 2. -
 3.
 4. IT
 5. ,
 6.
 :
 :
 1.

2.

3.

4.

8.

9.

10.1

10.2

10.3

，
 ，
 (())， 1
)。

10.4

6- « »

10.5

10.6

« »

19.07.2010				219 235 .	
08.06.2010				28 260 .	
11.05.2010				302 057 .	
28.10.2010				141 300 .	

10.7

1)
 ，
 ()
 :

2007 ，

10.8

« »
« » (ISIN - XS0269698246)

6.

« » 2007-2009
01.01.2010 – 01.10.2010 .

	2007	2008	2009	01.10.2010

	17 761 966	19 679 590	18 266 670	21 639 934
	10 835 328	5 860 614	4 525 802	4 592 814
	1 034 944	338 377	-	3 919 428
	670 011	9 024 088	4 075 109	1 902 051
:				
	9 927 514	13 733 026	13 740 338	22 459 652
	-	-	1 137 924	911 223
	153 903 531	241 966 201	245 435 301	255 485 849
	2 862 813	5 663 920	5 978 281	5 997 227
	-	192 001	207 724	
	-	159 436	723 101	592 930
	-	-	-	143 233
	-	2 141 313	2 988 905	3 596 119
	1 698 457	298 758 566	297 079 155	321 240 460
:				
	-	5 088 193	13 847 225	12 196 788
	45 324 071	31 216 502	10 443 537	2 962 339
	58 782 730	185 449 034	179 762 853	211 660 087
	55 326 144	33 495 993	48 134 158	47 908 134
	-	1 603 331	1 746 415	1 809 309
	-	-	-	38 216
	-	-	-	563 562
	38 237	-	-	-
	1 463 921	-	-	-

		256 853 053	253 961 188	277 138 435
:				
	24 770 930	31 650 930	31 652 370	31 652 370
	303 711	303 711	303 711	303 711
	(38 454)	(228 685)	(278 401)	(77 014)
	272 381	100	237 220	100
	-	(97 968)	616 778	1 152 492
	-	-	-	384 825
	11 424 310	10 027 465	10 323 638	10 467 183
,	36 732 878	41 655 553	42 855 316	43 665 309
	417 268	249 960	262 651	218 358
	37 150 146	41 905 513	43 117 967	43 883 667
	198 694 564	298 758 566	297 079 155	321 240 460
	22 003 495	23 346 185	31 515 265	21 934 765
	753 028	1 014 352	1 524 058	1 057 264
	677 762	2 392 424	1 179 279	281 150
	196 257	71 277	-	-

	(3 378 408)	(8 939 303)	(13 604 418)	(8 805 998)
	(4 279 893)	(2 657 519)	(2 457 231)	(1 157 885)
	(5 776 607)	(4 680 575)	(4 865 241)	(3 495 936)
	10 195 634	10 546 841	13 291 712	9 813 360
	(3 179 872)	(7 355 962)	(7 220 382)	(3 061 061)
	7 015 762	3 190 879	6 071 330	6 752 299
	2 371 415	2 024 025	2 601 932	1 659 149
	(214 370)	49 617	(140 309)	(1 040 479)
,	(136 493)	(60 592)	(21 093)	-
	87 456	626 878	3 083 340	131 192
	596 224	398 295	(2 534 202)	236 167
	366 879	314 371	588 253	527 324
	85 008	343 950	413 531	128 504
	3 156 119	3 696 544	3 991 452	1 641 857
	(3 189 682)	(4 079 860)	(4 902 777)	(3 628 284)
	(2 346 561)	(3 666 839)	(3 634 295)	(3 281 512)
	(414 144)	(495 816)	(593 973)	(456 764)
	-	(274 841)	-	(324 228)
	(193 728)	49 675	(97 556)	42 804

'	(151 723)	(251 080)	(324 012)	(287 515)
	(6 355 838)	(8 718 761)	(9 552 613)	(7 935 499)
/() /()	3 816 043	(1 831 338)	510 169	458 657
/()	(773 986)	438 976	(195 913)	(346 521)
/()	3 042 057	(1 392 362)	314 256	112 136
:				
	2 988 723	(1 404 298)	274 607	108 734
	53 334	11 936	39 649	3 402
() ()	1 516	(498 ,76)	86,76	34.23
	-	-	-	-
	20 859 722	20 101 350	20 414 236	13 128 806
	(13 416 962)	(14 618 733)	(19 601 192)	(14 837 427)
	87 456	482 327	3 064 529	131 192
	2 670 526	2 419 381	3 163 145	2 624 099
	(343 602)	(432 651)	(493 667)	(953 761)
	485 547	1 028 010	122 677	(165 768)
	(5 675 850)	(7 704 889)	(8 199 301)	(7 294 454)
	4 666 837	1 274 795	(1 529 573)	(7 367 313)
()	-	-	-	-

	1 939 255	4 974 714	1 334 812	(67 012)
	5 773 126	689 396	338 377	(4 049 189)
()	1 332 358	(8 304 967)	2 320 663	2 373 740
	(8 401 977)	(91 051 291)	7 922 540	(4 139 889)
()	(669 771)	(386 049)	(1 253 339)	3 040 967
()	-	-	-	-
	-	4 549 500	8 786 032	-
()	887 383	(13 659 994)	(20 485 661)	(8 130 016)
()	(16 111 268)	126 721 051	(6 364 437)	33 531 642
	(1 669)	(142 882)	(336 000)	924 735
	(10 585 726)	24 664 333	(9 266 586)	16 117 665
	(257 138)	(565 445)	(775 301)	(920 517)
()	(10 842 864)	24 098 888	(10 041 887)	15 197 148
	-	-	-	-
	(234 612)	(3 058 888)	(881 604)	(334 887)
	65 892	239 380	32 746	32 746
,	23 289 587	11 743 569	33 923 843	33 158 063
,	(23 262 826)	(16 463 554)	(33 468 253)	(40 993 004)
,	-	-	(1 137 924)	-

31 2007	24 770 930	303 711	(26 572)	(11 882)	100	(191 282)	483 553	19 991	11 424 310	76 732 878	417 268	37 150 146
	-	-	-	-	-	(1 126 287)	729 027	34 464	1 414 298	1 767 094	16 418	(1 750 676)
	-	-	-	-	-	-	(7 453)		7 453	-	-	-
	6 880 000	-	-	-	-	-	-	-	-	6 880 000	-	6 880 000
	-	-	-	-	-	-	-	-	-	-	(183 726)	(183 72 6)
	-	-	(189 333)	(898)	-	-	-	-	-	(190 231)	-	(190 23 1)
31 2008	31 650 930	303 711	(215 905)	(12 780)	100	(1 317 568)	1 209 127	14 473	10 027 465	41 655 553	249 960	41 905 513
	-	-	-	-	-	805 349	-	(69 037)	274 607	1 010 919	31 502	1 042 421
	-	-	-	-	-	-	(21 566)	-	21 566	-	-	-
	1 440	-	-	3 127	237 120	-	-	-	-	241 687	-	241 687
	-	-	-	-	-	-	-	-	-	-	(18 811)	(18 811)
	-	-	(47 493)	(5 350)	-	-	-	-	-	(52 843)	-	(52 843)
31 2009	31 652 370	303 711	(263 39 8)	(15 003)	237 220	(512 219)	1 183 561	(54 564)	10 323 638	42 855 316	262 651	43 117 967
	-	-	-	-	-	-	-	-	/	-	-	-
01 2010	31 652 370	303 711	(263 398)	(15 003)	237 220	(512 219)	1 183 561	(54 564)	10 323 638	42 855 316	262 651	43 117 967
	-	-	-	-	-	655 406	-	-	-	655 406	-	655 406

'	-	-	-	-	-	241 638	-	-	-	241 638	-	241 638
'	-	-	-	-	-	-	(5 475)	-	5 475	-	-	-
	-	-	-	-	-	-	-	-	-	-	-	-
()	-	-	-	-	-	-	-	28 970	-	28 970	-	28 970
'	-	-	-	-	-	897 044	-5 475	28 970	5 475	926 014	0	926 014
/	-	-	-	-	-	-	-	-	108 734	108 734	(3 402)	105 332
	-	-	-	-	-	897 044	-5 475	28 970	114 209	1 034 748	-3 402	1 031 346
	-	-	-	-	-237 120	-	-	-	-	-237 120	-	-237 120
-	-	-	-	-	-	-	-	-	-	-	-	-
'	-	-	-	-	-	-	-	-	-	-	-	-
	-	-	-	-	-	-	-	-	-	-	(40 891)	-40 891
	-	-	201 387	-	-	-	-	-	-	201 387	-	201 387
	-	-	-	-	-	-	-	-	29 336	29 336	-	29 336

01 2010	31 652 370	303 711	-62 011	- 15 003	100	384 825	1 178 086	-25 594	10 467 183	43 883 667	218 358	44 102 025
--------------------	---------------	---------	---------	-------------	-----	------------	-----------	---------	---------------	---------------	------------	---------------

1. 01.10.2010 (.).

1659		868 766
1699		-423 487
	():	445 279

01.10.2010 (.)			
	28356494	19314509,02	9041984,98
Oracle Database Enterprise 8 CP	30000000	28700000	1300000
Way 4 ()	46481831	36895980,17	9585850,83
host to host,	27250595	22116303,34	5134291,66
MS Office 2003	33875000	27118758,5	6756241,5
Oracle / , , , , /	66274752	27338335,2	38936416,8
Oracle Database Enterprise Edition	44401944	16095704,7	28306239,3
/ Siebel Financial	41705090	11097681,59	30607408,41
/ IBM WEB ()	42158890	10125577,94	32033312,06
(50 000)	43399760	11392437	32007323
	464 861 644	213 291 713	251 569 931

2. 01.10.2010 (.).

		8 063 969
1651	()	0
1652	,	4115903
1653		1359986
1654		2195078
1655	,	15730
1657		69690
1658		307582
		-2 066 742
1692		-134803
1693		-919624
1694		-835931
1695	,	-2755
1697		-59324
1698		-114305
	():	5 997 227

2008 (.)

0010961() – 00486; : . , , « » (38) :

--	--	--	--

()	2138661756,7	462812946,3	2601474703
()	2138661756,7	462812946,3	2601474703

2009 « » (« »).

2009

21 566 . (2008 : 7 453 .).

92 632 . 2009 (2008 : 70 618

.).

3.

01 2010 ,

4.

		%-			()
« « - » « »	: .050013, ,173; : .050013, 13,2	100%, 500 000			500 000 000
« » « - »	: .050013, ,173; : .050013, 13,4	100 %			3 262 333 000
« » «MONEY EXPERTS»	: .050013, ,173; : .050013, 13,2	100%, 415 000 000			415 000 000
« » « »	: .050004, - « -1», .4; : .050012, - 51/53.	100 %, 330 000			330 000 000
« » « » « »	: .050013, ,71 :	87,022 %, 11 661			1 340 000 000
Nur-Finance B.V.	:Strawinskylaan 3015 Atrium, 1077ZX.Amsterdam	100%,			3 365 000

(.)					
	01.01.2008	01.01.2009	01.01. 2010	30.09.2010	%
	3 829 945	5 118 633	8 884 755	17 196 719	3.8%-6.3%
	4 073 614	6 746 398	2 965 504	1 582 735	7-9%
	838 058	749 660	1 020 267	378 795	6.7%-9.5%
	281 484	243 502	318 879	-	4,6%
	124 294	131 791	212 977	175 690	7.5-10%
	757 915	701 003	165 713	2 127 329	8-11%
	-	-	-	322 683	5-9%
	-	-	-	-	
	-	-	-	-	
	-	-	42 555	-	3.4%-5.3%
	13 879	9,585	93,268	99 225	
	8 325	32,454	36 420	576 476	
	9 927 514	13 733 026	13 740 338	22 459 652	
, (.)					
	01.01.2008	01.01.2009	01.01. 2010	30.09.2010	%
	91 274	27 841	-	2 781 723	3.8%-6.3%
	-	40 350	-	279 029	7-9%
	-	270 186	-	592 084	6.7%-9.5%
	-	-	-	-	4,6%
	-	-	-	-	7.5-10%
	674 245	-	-	-	
	269 425	-	-	-	
	-	-	-	248 175	
	-	-	-	18 417	
	1 034 944	338 377		3 919 428	

, (.)						
		01.01.2008	01.01.2009	01.01.2010	30.09.2010	%
		-	-	507 119	434 610	3.8%-6.3%
					69 452	7-9%
		-	-	402 299	172 729	8-11%
		-	-	228 506	234 432	6.7%-9.5%
				1 137 924	911 223	

2009
, (2008 :
). 533 377 . 7 «
39
»,
, 13 2009
(« ») 30 2009 (« »)

01.01.08 .	01.01.09 .	% -	01.01.09 .	01.01.2010 .	% -	01.01.2010 .	01.10.2010 .	% -
161774079	241966201	49,57%	241966201	245435301	1,43%	245435301	255485849	4,09%

:

	2007	2008	2009	01.10.2010
KZT	16,54%	15,16%	15,37%	15,36%
USD	15,58%	14,13%	14,70%	13,00%
EUR	15,56%	14,96%	15,26%	14,00%

01.10.2010 .

	1 .	1 3 .	3 1 .	1 5 .	5	
	422 852	1 555 943	17 100 995	81 576 416	42 750 214	143 406 420
	137 332	0	8 992 510	48 014 116	15 518 089	72 662 047
	0	90 571	983 752	1 311 471	0	2 385 794
	560 184	1 646 514	27 077 257	130 902 003	58 268 303	218 454 261

* -

« »

(.) (

« »).

	2007	%	2008	%	2009	%	01.10.2010 ()	%
	39784622	24	36158651	13	32611539	13	34 494 368	15,79
	14628242	9	24897854	10	76172223	29	2 017 004	0,92
	25357423	16	17003250	7	29891134	11	56 680 596	25,95
	18458185	11	24089715	9	18520316	7	14 634 450	6,70
	808407	-	3302614	1	15354485	6	937 671	0,43
	9014759	6	9279821	4	14475144	5	7 409 333	3,39
	5248387	3	10080153	4	11555761	4	1 318 825	0,60
	680685	-	10829512	4	10879032	4	10 622 619	4,86
	21985273	14	35703981	14	10080059	4	30 119 712	13,79
	979623	1	25553300	10	9137432	3	1 970 404	0,90
	1079604	1	26511004	10	7877307	3	3 090 414	1,41
	4436165	3	9339732	4	7424418	3	22 698 799	10,39

	9413237	6	9446652	4	5564681	2	5 666 965	2,59
	3215690	2	2010279	1	1742551	1	1 173 146	0,54
	1386116	1	1957175	1	630071	-	560 985	0,26
	618925	-	220745	-	583414	-	756 808	0,35
	4678736	3	10495729	4	13247152	5	24 302 162	11,12
	161774079	100	256880167	100	265746719	100	218454261	100

* - 01.10.2010 ., , < ».

	%	01.01.2010 .			01.10.2010 .
	15,36%	147 919 391	67 661 651	72 174 622	143 406 420
	13,00%	80 556 584	28 977 060	36 369 246	72 662 047
	14,00%	2 459 774	2 775 140	2 704 034	2 385 794
:		230 935 749	99 413 851	111 247 902	218 454 261
()	0,71%	0	98 461 826	91 778 822	6 683 004
:	0,71%	0	98 461 826	91 778 822	6 683 004
	%	01.01.2009 .			01.01.2010 .
	15,37%	180 197 494	113 197 873	145 475 976	147 919 391
	14,70%	62 163 095	82 553 200	78 153 431	80 556 583
	15,26%	1 675 881	3 492 645	3 123 433	2 459 775
:		244 036 470	199 243 718	226 752 840	230 935 749
()	2,64%	0	63 095 545	63 095 545	0
:	2,64%	0	63 095 545	63 095 545	0
	%	01.01.2008 .			01.01.2009 .
	15,16%	75 979 976	180 734 956	76 517 438	180 197 494
	14,13%	71 840 214	63 438 790	73 000 506	62 163 095
	14,96%	1 461 006	2 544 431	2 381 760	1 675 881
:		149 281 196	116 627 740	88 454 618	244 036 470
()	5,55%	0	1 160 071 713	1 160 071 713	0
:	5,55%	0	1 160 071 713	1 160 071 713	0
	%	01.01.2007 .			01.01.2008 .
	16,54%	70 482 556	104 259 539	98 762 119	75 979 976
	15,58%	69 386 323	108 387 757	76 437 771	71 840 214
	15,56%	2 355 106	1 911 364	1 469 524	1 461 006

	9,20%	241 000	18 334	265 511	0
:		142 464 985	214 576 994	176 934 925	149 281 196
()	3,00%	0	253 445 142	253 445 142	0
:	3,00%	0	253 445 142	253 445 142	0

():

(.)

2010 .	2011 .	2012 .	2013 .	2014 .	2015 .	2016 .	2017 .
50846329	31924203	33206546	41092249	4107161	30665265	1858470	4808349
2018 .	2019 .	2020 .	2021 .	2022 .	2023 .	2024 .	2025 .
12350365	3552464	284506	1176159	483610	258104	7862	109741
2026 .	2027 .	2028 .	2029 .	2030 .			
108283	1227373	69742	45165	272315	218454261		

(-).

	01 2007				01 2008			
	(.)	%	(.)	%	(.)	%	(.)	%
	108 894 950	76,4%	369 799	9,0%	119 989 861	80,4%		0,0%
	32 022 543	22,5%	2 197 380	53,4%	25 903 261	17,4%	4 199 359	55,3%
1) 1	29 373 228	20,6%	1 470 966	35,7%	15 383 429	10,3%	769 171	10,1%
2) 2	432 338	0,3%	43 246	1,1%	3 761 818	2,5%	376 182	5,0%
3) 3	861 145	0,6%	172 350	4,2%	102 997	0,1%	20 599	0,3%
4) 4	669 009	0,5%	167 262	4,1%	1 176 408	0,8%	294 102	3,9%
5) 5	686 823	0,5%	343 556	8,3%	5 478 609	3,7%	2 739 305	36,1%
	1 547 492	1,1%	1 548 808	37,6%	3 388 074	2,3%	3 388 074	44,7%
	142 464 985	100,0%	4 115 987	100,0%	149 281 196	100,0%	7 587 433	100,0%
	01 2008				01 2009			
	(.)	%	(.)	%	(.)	%	(.)	%
	119 989 861	80,4%		0,0%	201 470 705	82,56%		
	25 903 261	17,4%	4 199 359	55,3%	34 892 998	14,3%	4 787 983	38,42%
1) 1	15 383 429	10,3%	769 171	10,1%	21 523 456	8,82%	1 076 173	8,64%
2) 2	3 761 818	2,5%	376 182	5,0%	1 982 645	0,81%	198 265	1,59%

3)	3	-	102 997	0,1%	20 599	0,3%	1 762 188	0,72%	352 438	2,83%
4)	4	-	1 176 408	0,8%	294 102	3,9%	6 604 992	2,71%	1 651 248	13,25%
5)	5	-	5 478 609	3,7%	2 739 305	36,1%	3 019 717	1,24%	1 509 859	12,12%
			3 388 074	2,3%	3 388 074	44,7%	7 672 767	3,14%	7 672 767	61,58%
			149 281 196	100,0%	7 587 433	100,0%	244 036 470	100%	12 460 750	100%
		01 2009				01 2010				
		(.)	%	(.)	%	(.)	%	(.)	%	
		201 470 705	82,56%			149 593 217	63,64%			
		34 892 998	14,3%	4 787 983	38,42%	81 047 700	34,48%	15 246 264	77,57%	
1)	1	-	21 523 456	8,82%	1 076 173	8,64%	25 704 342	10,93%	1 074 714	5,47%
2)	2	-	1 982 645	0,81%	198 265	1,59%	11 729 948	4,99%	1 172 994	5,97%
3)	3	-	1 762 188	0,72%	352 438	2,83%	9 118 064	3,88%	1 156 066	5,88%
4)	4	-	6 604 992	2,71%	1 651 248	13,25%	21 618 504	9,2%	5 404 069	27,49%
5)	5	-	3 019 717	1,24%	1 509 859	12,12%	12 876 842	5,48%	6 438 421	32,76%
			7 672 767	3,14%	7 672 767	61,58%	4 427 156	1,88%	4 408 690	22,43%
			244 036 470	100%	12 460 750	100%	235 068 073	100%	19 654 954	100%
		01 2010				01 2010				
		(.)	%	(.)	%	(.)	%	(.)	%	
		149 593 217	63,64%			145 949 470	64,83%		0,00%	
		81 047 700	34,48%	15 246 264	77,57%	73 769 015	32,77%	15 631 212	74,26%	
1)	1	-	25 704 342	10,93%	1 074 714	5,47%	17 238 776	7,66%	676 574	3,21%
2)	2	-	11 729 948	4,99%	1 172 994	5,97%	24 185 093	10,74%	2 418 510	11,49%
3)	3	-	9 118 064	3,88%	1 156 066	5,88%	1 826 137	0,81%	316 562	1,50%

4)	4	21 618 504	9,2%	5 404 069	27,49%	6 716 781	2,98%	1 678 968	7,98%
5)	5	12 876 842	5,48%	6 438 421	32,76%	23 802 228	10,57%	10 540 598	50,07%
		4 427 156	1,88%	4 408 690	22,43%	5 418 780	2,41%	5 418 654	25,74%
		235 068 073	100%	19 654 954	100%	225 137 265	100%	21 049 866	100%

(.)

	30.09.2010	2009	2008	2007
(.)	92 440 773	198 005 929	188 948 839	26 271 259
(.)	155 906 456	35 129 251	31 772 677	95 718 098
(.)	20 315 820	22 122 824	25 118 192	27 806 392
(.)	9 892 244	10 488 715	11 040 459	11 978 230
(.)	278 555 293	265 746 719	256 880 167	161 774 079
∴ (.)	(23 069 444)	(20 311 418)	(14 913 966)	(7 870 548)
(.)	255 485 849	245 435 301	241 966 201	153 903 531

(.)

	01.01.08 01.01.09	01.01.09 01.01.10	01.01.10 01.10.10
, :	1 329 660 016	93 494 862	35 617 249
:			
	1 313 208 754	89 378 433	32 884 957
	16 451 262	4 116 429	2 732 292

6. (.):

	30.09.2010	2009	2008	2007
	394 138	4 485 772	518 014	180 347
	1 150 996	862 190	4 662 407	318 989
	-	607 030	28 785	170 675
,	-	-	3 814 882	-
	339 897	-	-	-
∴ (.)	17 020	(1 879 883)	-	-
	1 902 051	4 075 109	9 024 088	670 011

2007				
2008				
	-	-	-	4 800 000 000 (Morgan Stanley and Co. International PLC)
2009				
	20 000 000 (" ")	-	722 437 500 (" ")	-
01.10.2010				

7.

	01.01.2006	01.01.2007	01.01.2008	01.01.2009	01.01.2010
	5,3%	5,67 %	6,55%	9%	9,5%
:	12,8%	14,78%	15,34%	16,45%	16,45%
.	13,19%	14,10%	14,90%	15,00%	14,72%
.	13,82%	16,08%	16,78%	16,90%	16,90%
	7,9%	6,0%	5,2%	4,2%	4,2%
	10,6%	11,33%	11,75%	12,31%	12,35%

10

1	SHYRYN LTD ()	72 696 901
2	BUILDING SERVICE, () "AZAMAT DISTRIBUTION COMPANY"	
3	()	
4	CAPITAL PETROL ()	
5	+ ()	
6	CC-INVESTMENT ()	
7	"ABC INVESTMENTS HOLDING" ()	
8		

1.

	2007	2008	2009	01.10.2010
	25 074 641	31 954 641	31 956 081	31 956 081
	2 477 093	3 165 093	3 177 093	3 177 093
	225 876	225 876	225 876	225 876
	-	-	-	-
	225 695	225 695	225 695	-

01.10.2010

698

181

1 000

2.

2007

				%	
DEUTSCHE BANK AG, LONDON BRANCH	/	USD	8 000 000,00	LIBOR+1,65 %	
ING BANK N.V.(NETHERLANDS)		USD	5 000 000,00	LIBOR+1,65 %	
NV DE INDONESISCHE OVERZEESE BANK		USD	2 000 000,00	LIBOR+1,65 %	
NOVA LJUBLJANSKA BANKA D.D. (SLOVENIA)		USD	2 000 000,00	LIBOR+1,65 %	
GARANTIBANK INTERNATIONAL N.V.		USD	2 000 000,00	LIBOR+1,65 %	
WESTLB AG, LONDON BRANCH		USD	7 500 000,00	LIBOR+1,65 %	
SANPAOLO IMI S.P.A. (ITALY)		USD	3 000 000,00	LIBOR+1,65 %	
PAREX BANKA (LATVIA)		USD	3 000 000,00	LIBOR+1,65 %	
NATEXIS BANQUES POPULAIRES		USD	5 000 000,00	LIBOR+1,65 %	
DOHA BANK (QATAR)		USD	5 000 000,00	LIBOR+1,65 %	
RAIFFEISEN ZENTRALBANK OSTERREICH AKTIENGESELLSCHAFT		USD	8 000 000,00	LIBOR+1,65 %	
BANK GESELLSCHAFT BERLIN AG		USD	3 000 000,00	LIBOR+1,65 %	
NATIONAL CITY BANK NA		USD	5 000 000,00	LIBOR+1,65 %	
MASHREQ BANK PSC		USD	5 000 000,00	LIBOR+1,65 %	
ANGLO ROMANIAN BANK LTD		USD	9 000 000,00	LIBOR+1,65 %	

	ABN AMRO NV		USD	7 500 000,00	LIBOR+1,65 %	
	THE BANK OF NEW YORK		USD	5 000 000,00	LIBOR+1,65 %	
	Dresdner Vabnk AG		USD	5 000 000,00	LIBOR+1,65 %	
	ISRAEL DISCOUNT BANK OF NEW YORK	/	USD	1 000 000,00	LIBOR+1,65 %	
	BRE BANK SA		USD	3 000 000,00	LIBOR+1,65 %	
	PERSIA INTERNATIONAL BANK PLC		USD	2 000 000,00	LIBOR+1,65 %	
	LRP LANDESBANK RHEINLAND - PFALZ		USD	2 500 000,00	LIBOR+1,65 %	
	ADRIA BANK AG		USD	1 000 000,00	LIBOR+1,65 %	
	HSBC BANK PLC		USD	10 000 000,00	LIBOR+1,65 %	
	DEMIR-HALK BANK (NEDERLAND) N.V.		USD	7 500 000,00	LIBOR+1,65 %	
	WACHOVIA BANK, N.A.		USD	5 000 000,00	LIBOR+1,65 %	
	THE EXPORT-IMPORT BANK OF THE REPUBLIC OF CHINA		USD	3 000 000,00	LIBOR+1,65 %	
	HYPO ALPE-ADRIA - BANK INTERNATIONAL AG		USD	3 000 000,00	LIBOR+1,65 %	
	NATIONAL BANK OF EGYPT		USD	5 000 000,00	LIBOR+1,65 %	
				133 000 000,00		
					%	
	Deutsche Bank AG		USD	15 000 000,00	5,86157	
	Raiffeisen Zentralbank Österreich AG		USD	17 000 000,00	5,86157	
	Bank Austria Creditanstalt AG		USD	7 500 000,00	5,86157	
	Bayerische Hypo- und Vereinsbank AG		USD	7 500 000,00	5,86157	
	ABN AMRO Bank N.V.		USD	10 000 000,00	5,86157	
	Citibank N.A., Bahrain Branch		USD	10 000 000,00	5,86157	
	Commerzbank AG		USD	9 500 000,00	5,86157	
	Doha Bank		USD	7 500 000,00	5,86157	
	SC Parex banka		USD	5 000 000,00	5,86157	
	BRE Bank SA		USD	3 000 000,00	5,86157	
	LRP Landesbank Rheinland-Pfalz		USD	3 000 000,00	5,86157	
	VakifBank International AG		USD	3 000 000,00	5,86157	
	NLB d.d., Ljubljana		USD	2 000 000,00	5,86157	
				100 000 000,00		

- 2007 :
1. USD – 11 901 683.
 2. EUR – 14 643 968.

3.

JPY – 99 000 000.

2008 .

				%	
	Deutsche Bank AG	USD	15 000 000,00	5,86157	
	Raiffeisen Zentralbank Österreich AG	USD	17 000 000,00	5,86157	
	Bank Austria Creditanstalt AG	USD	7 500 000,00	5,86157	
	Bayerische Hypo- und Vereinsbank AG	USD	7 500 000,00	5,86157	
	ABN AMRO Bank N.V.	USD	10 000 000,00	5,86157	
	Citibank N.A., Bahrain Branch	USD	10 000 000,00	5,86157	
	Commerzbank AG	USD	9 500 000,00	5,86157	
	Doha Bank	USD	7 500 000,00	5,86157	
	SC Parex banka	USD	5 000 000,00	5,86157	
	BRE Bank SA	USD	3 000 000,00	5,86157	
	LRP Landesbank Rheinland-Pfalz	USD	3 000 000,00	5,86157	
	VakifBank International AG	USD	3 000 000,00	5,86157	
	NLB d.d., Ljubljana	USD	2 000 000,00	5,86157	
			100 000 000,00		

2008

:

1. USD – 30 843 750.
2. EUR – 12 465 112.
3. KZT – 5 039 563 234.

2009

				%	
	HVB Bank Czech Republic	EUR	413208,63	1,943	2 2010
	BANCA MONTE DEI PASCHI DI Siena S.P.A	USD	1 125 638,99	1,17938 - 2,13375	19.10.2011
	Commertzbank AG	EUR	1 490 413,80	2,242	30.12.2010 10.11.2012
	Landesbank, Berlin, De	EUR	2 042 597,90	1,875-2,5	30.09.2014 11.10.2010
	" - "	KZT	13 592 483 551,01	7,5 -8	03.02.2016

01.11.2010 .

				%	
Bayerische Hypo-und Vereinsbank AG		EUR	457 242,77	1,985	06.12.2012
BANCA MONTE DEI PASCHI DI Siena S.P.A		USD	562 819,47	0,9525	19.10.2011
Commertzbank AG		EUR	673 691,44	2,285	30.12.2010
Commertzbank AG		USD	430 261,50	0,75788	10.11.2012
Landesbank Berlin AG		EUR	2 095 611,97	2,6875	30.09.2014
" "	-	KZT	80323282	8	03.02.2016

(.)

	30.09.2010	2009	2008	2007
-	642 106	7 292 849	4 282 083	
,	1 813 079	1 888 404	2 433 887	4 429 523
,	505 097	1 248 597	7 478 883	4 002 000
	2 057	13 687	49 714	23 853
	-		13 633 324	28 150 632
	-		3 338 611	4 595 173
	2 962 339	10 443 537	31 216 502	45 324 071

3.

	, %	(01.01.08 .)			(01.01.09 .)
	6,21%	40 298 784	4 973 359 996	5 087 870 719	154 809 507
	10,17%	25 099 715	4 248 184 290	4 259 935 099	37 168 053
	4,55%	384 613	57 504 652	57 726 985	581 881
	0,03%	49 798	82 171 220	82 567 943	30 758
:		65 832 910	9 361 220 158	9 488 100 746	192 590 199
	, %	(01.01.09 .)			(01.01.10 .)
	5,12%	154 809 867	9 246 958 714	9 206 681 454	114 532 607
	7,28%	37 168 053	1 362 820 647	1 386 293 118	77 504 034
	7,69%	581 881	68 859 486	74 016 018	5 989 956
	0,33%	30 758	33 652 472	33 777 778	216 469

:		192 590 559	10 712 291 319	10 700 768 368	198 243 066
	, %	(01.01.10 .)			(01.10.10 .)
	4,77%	114 532 607	5 673 775 437	5 708 681 023	149 438 193
	5,95%	77 504 030	1 812 690 615	1 788 713 618	52 930 658
	6,42%	5 989 960	36 795 607	35 851 774	4 488 298
	0,55%	216 469	17 803 315	17 713 823	121 052
:		198 243 066	7 541 064 974	7 550 960 238	206 978 201

	, %	(01.01.08 .)			(01.01.09 .)
	6,18%	400	4 305 886	7 755 738	7 450 000
	2,00%	7 240 696	15 949 104	8 758 125	48 827
	1,74%	84	745 085	748 445	81
	0,00%	0	21 950	22 050	0
:	9,92%	11 240 928	21 022 025	17 284 358	7 498 908
	, %	(01.01.09 .)			(01.01.10 .)
	0,00%	7 450 000	8 900 000	2 675 000	1 225 000
	10,00%	48 827	45 684 270	51 816 950	6 097 092
	0,00%	81	234 838	235 545	2 346
	0,00%	0			0
:		7 498 908	54 819 108	54 727 495	7 324 438
	, %	(01.01.10 .)			(01.10.10 .)
	8,00%	1 225 000	1 525 000	800 000	500 000
		6 097 092	38 342 443	32 309 899	704

		2 346	124 829	125 280	184
:		7 324 438	39 992 272	33 235 179	500 888

01.10.2010 .

	1 .	1 3 .	3 6 .	6 . 9 .	9 . 12 .	12 .	
	41 121 043	1 664 285	7 526 269	4 843 135	94 307 255	25 094 236	174 556 223
	2 840 999	230 469	69 138	16 787	1 123 195	28 141 390	32 421 978
	43 962 042	1 894 754	7 595 407	4 859 922	95 430 450	53 235 626	206 978 201

01.01.2010 .

	1 .	1 3 .	3 6 .	6 . 9 .	9 . 12 .	12 .	
	78 382 297	2 348 141	6 712 060	2 858 861	24 808 483	49 990 224	165 100 066
	3 413 513	4 320	2 495 197	150 936	4 315 340	22 763 694	33 143 000
	81 795 810	2 352 461	9 207 257	3 009 797	29 123 823	72 753 918	198 243 066

01.01.2009 .

	1 .	1 3 .	3 6 .	6 . 9 .	9 . 12 .	12 .	
	51 126 648	82 197	468 827	37 741	52 542 198	69 782 825	174 040 436
	2 821 429	9 097	36 552	4 736	145 807	15 532 502	18 550 123
	53 948 077	91 294	505 379	42 477	52 688 005	85 315 327	192 590 559

01.01.2008 .

	1 .	1 3 .	3 6 .	6 . 9 .	9 . 12 .	12 .	
	12 217 786	1 364 195	568 311	18 568	14 590 554	26 298 286	55 057 700
	2 910 840	50 258	77 401	3 401	511 652	7 221 661	10 775 213
	15 128 626	1 414 453	645 712	21 969	15 102 206	33 519 947	65 832 913

4.

(NRBNb2)

- 250 000

- 16 000

000 . , - 250 000 . () - 4 000 000

- 4 000 000 000

- 2 209 053 839.88

- 2 182 103 628.33

- 11 146 .

- 9% .

-

360/30 (360 / 30) .

- 12.06.03 .

- 12.06.11 .

-

11.06.2003 . - 77

(NRBNb5)

- 5 000 000 .

- 1000 .

- 5 000 000 . () - 5 000 000 000

- 5 000 000 000

- 1 595 528 662.50

- 1 595 424 375.00 .

- 84 000 .

- 7,5% .

-

360/30 (360 / 30) .

- 18.05.06 .

- 18.05.16 .

-

25.01.2006 . - 42-2

(NRBNb6)

- 50 000 000 .

- 100 .

- 50 000 000 . () - 5 000 000 000

- 5 000 000 000

- 1 316 172 560

- 1 315 332 560

- 234 000 .

	-				
	-				
		360/30 (360	/ 30)	
	-	24.01.08			
	-	24.01.15			
	-				
26.12.2007					- 42-3
	-	100 000 000			
	-	100			
		86 563 211			
		() - 8 656 321 100	
	-	10 000 000 000			
		1 887 277 880,50			
		1 887 277 880,50			
		16 757 600			
	-	11%			
	-				
		360/30 (360	/ 30)	
	-	05.11.08			
	-	05.11.13			
	-				
22.10.2008					- 42-4
	-	160 000 000			
	-	100			
		0			
		() - 0	
	-	16 000 000 000			
	(- 26.07.15)	
		0			
	-		- 12 %		
	+	()	
	-				
		360/30 (360	/ 30)	
	-	26.07.10			
	-	26.07.15			
	-				

04.02.2010

- :
 - : 100000, USD
 - : 150 000 000
 - ISIN: XS0269698246
 - : 06.10.2006
 - : 98.543
 - : 9.75%
 - : 9.375%
 - : 2 ()
 - : 17.10.2006
 - : 17.10.2011
 - : HSBC & ING
 - : Luxembourg S.E.
 - : SPV Nurfinance B.V. (2010
- « »)

5.

	01.01.2008	01.01.2009	%	01.01.2009	01.01.2010	%	01.01.2010	01.10.2010	%
	23 630 542	26 824 238	14%	26 824 238	34 218 602	28%	34 218 602	23 273 179	-31,99%
	13 434 908	16 277 397	21%	16 277 397	20 926 890	29%	20 926 890	13 459 819	-35,68%
	10 195 634	10 546 841	3%	10 546 841	13 291 712	26%	13 291 712	9 813 360	-26,17%
	7 015 762	3 190 879	-55%	3 190 879	6 071 330	90%	6 071 330	6 752 299	11,22%
	3 156 119	3 696 544	17%	3 696 544	3 991 452	8%	3 991 452	1 641 857	-58,87%
	6 355 838	8 718 761	37%	8 718 761	9 552 613	10%	9 552 613	7 935 499	-16,93%
/() /()	3 816 043	1 831 338	-52%	1 831 338	510 169	-72%	510 169	458 657	-10,10%
/()	773 986	438 976	-43%	438 976	195 913	-55%	195 913	346 521	76,87%

/()	3 042 057	(1 392 362)	-54%	(1 392 362)	314 256	-77%	314 256	112 136	-64,32%
:									
	2 988 723	1 404 298	-53%	1 404 298	274 607	-80%	274 607	108 734	-60,40%
	53 334	11 936	-78%	11 936	39 649	232%	39 649	-3 402	-108,58%

2009 2008 351 207 (3%),
540 425 (17%), 2007
2 744 871 (26%),
2008
8 % (294 908) 3 696 544 2008
3 991 452 2009
2008 3 042 057
2007 (1 392 362)
2008
- 8 718 761 (2007 - 6 355 838)
- 7 355 962 (2007 - 3 179 872).
2009 2008 (1 392
362) 314 256
2009 (34 218 602)
2008 (26 824 238).
01.10.2010 64,32%
01.01.2010

2.

	2009	2008	2007
ROE	0,73%	-3,32%	8,19%
ROA	0,11%	-0,47%	1,53%
ROI	2,02%	-9,41%	26,82%

3.

	01.01.2008
	45 471 335 .
(k1)	0,173
(k2)	0,209
- (k3)	0,183
- (k3')	0,069
(k4)	1,610
(k5)	1,062
(k6)	0,073
(k7)	0,204
(k8)	1,101
(k9)	2,284
" " , . " "	4,675
" " , . " "	2,291
" " , . " "	0,921
/	

	01.01.2009
	50 676 224 . .
(k1)	0,147
(k2)	0,155
- (k3)	0,194
- (k3')	0,010
(k4)	9,691
(k5)	3,318
(k4-3)	2,116

.	(k6)	0,118
.	(k7)	0,137
.	(k8)	0,523
.	(k9)	0,890
.		
.	" " , . " "	17,647
.		
.	" " , . " "	9,234
.		
.	" " , . " "	6,405
.		
.	/	
.		

		01.01.2010
		51 810 569 .
.	(k1-1)	0,147
.	(k1-2)	0,144
.	(k2)	0,172
.	- (k3) ,	0,233
.	- (k3') ,	0,011
.	(k4)	0,567
.	(k4-1)	2,971
.	(k4-2)	1,758
.	(k4-3)	1,632
.	(k4-4)	
.	" " , . " "	2,621
.		
.	(k4-5)	

· " " , . " "	1,274
· (k4-6)	
· " " , . " "	1,231
· (k6)	0,127
· (k7)	0,144
· (8)	0,181
· (9)	0,623
/	

	01.10.2010
	51221686 .
· (k1-1)	0,138
· (k1-2)	0,135
· (k2)	0,158
· - (k3) ,	0,261
· - (k3') ,	0,012
· (k4)	0,803
· (k4-1)	26,883
· (k4-2)	13,875
· (k4-3)	5,185
· (k4-4)	
· " " , . " "	19,869
· (k4-5)	
· " " , . " "	19,875
· (k4-6)	
· " " , . " "	12,14
· (k6)	0,126
· (k7)	0,03
· (8)	0,031

(9)	0,481
/	

1.

(.).

		2007	2008	2009	01.10.2010
1		-	-	-	-
2		20 859 722	20 101 350	20 414 236	13 128 806
3		(13 416 962)	(14 618 733)	(19 601 192)	(14 837 427)
4		87 456	482 327	3 064 529	131 192
5		2 670 526	2 419 381	3 163 145	2 624 099
6		(343 602)	(432 651)	(493 667)	(953 761)
7		485 547	1 028 010	122 677	(165 768)
8		(5 675 850)	(7 704 889)	(8 199 301)	(7 294 454)
9		4 666 837	1 274 795	(1 529 573)	(7 367 313)
10	()	-	-	-	-
11		1 939 255	4 974 714	1 334 812	(67 012)
12		5 773 126	689 396	338 377	(4 049 189)
13	()	1 332 358	(8 304 967)	2 320 663	2 373 740
14		(8 401 977)	(91 051 291)	7 922 540	(4 139 889)
15		(669 771)	(386 049)	(1 253 339)	3 040 967
16	()	-	-	-	-
17		-	4 549 500	8 786 032	-
18	()	887 383	(13 659 994)	(20 485 661)	(8 130 016)
19	()	(16 111 268)	126 721 051	(6 364 437)	33 531 642
20		(1 669)	(142 882)	(336 000)	924 735
21		(10 585 726)	24 664 333	(9 266 586)	16 117 665
22		(257 138)	(565 445)	(775 301)	(920 517)

23	()	(10 842 864)	24 098 888	(10 041 887)	15 197 148
24		-	-	-	-
25		(234 612)	(3 058 888)	(881 604)	(334 887)
26		65 892	239 380	32 746	32 746
27	,	23 289 587	11 743 569	33 923 843	33 158 063
28	,	(23 262 826)	(16 463 554)	(33 468 253)	(40 993 004)
29	,	-	-	(1 137 924)	-
30		-	120 436	10	-
31		-	(52 300)	(271 120)	-
32		(141 959)	(7 471 357)	(1 802 302)	(8 137 082)
33		-	-	-	-
34		11 797 726	6 880 000	4 567	-
35		(28 934)	(190 231)	(52 843)	201 387
36		(5 907 239)	(21 393 218)	10 244 837	(4 321 200)
37	()	5 861 553	(14 703 449)	10 196 561	(4 119 813)
38		320 967	(6 458)	234 708	433 011
39	()	(4 802 303)	1 917 624	(1 412 920)	3 373 264
40		22 564 269	17 761 966	19 679 590	18 266 670
41		17 761 966	19 679 590	18 266 670	21 639 934

2007 2008

- 10 842 864 2007 24 098 888
2008

2008

- 126 721 051 . ,
- 4 549 500 . ,
- 4 974 714 . ,

2008 2009

(10 041 887) . - 24 098 888 . 2008
2009 .
2009
- 20 485 661 .
- 1 253 339 . ,
- 19 601 192 . (

2008 -14 618 733 .).

2009 01.10.2010

- (10 041 887)

2009
01.10.2010 .

15 197 148 .

01.10.2010

33 531 642 . ,
- 3 040 967 . .

- 2 373 740 . ,

2007

01.10.2010

(2007 - 23 262 826 . , 2008 - 16 463 554
, 2009 - 33 468 253 . 40 993 004 . 01.10.2010
- "
".

2007 2008

(14 703 449) . 2007 - 5 861 553 .
2008
21 393 218 . .

2008 2009

- 10 196 561 . . 2008 - (14 703 449) .
10 244 837 . .

01.10.2010

4 119 813 . .

"

"

4 321 200 . .

2007

2008

1 917 624 . .

19 679 590 . .

2008	2009		
	1 412 920	.	18 266 670
2009	01.10.2010		
	3 373 264	.	21 639 934

2.

	2011									
	I	II	III	IV						
()	750 000	750 000	750 000	750 000	3 000 000					
..	4 168 000	4 174 000	4 278 500	4 450 000	17 070 500					
()		500 000	1 000 000	1 000 000	2 500 000					
(, /)	9 500 000	9 500 000	9 500 000	9 500 000	38 000 000					
	4 000 000	4 000 000	4 000 000	4 000 000	16 000 000					
	0	0	0	0	0					
:	18 418 000	18 924 000	19 528 500	19 700 000	76 570 500					
()	-1 069 930	-94 872	-1 069 930	-4 872	-2 239 604					
..		-4 000 000	-1 000 000		-5 000 000					
()	-270 155	-125 000	-250 000	-22 350 000	-22 995 155					
(, /)	-8 075 000	-8 075 000	-8 075 000	-7 600 000	-31 825 000					
	-2 500 000	-2 500 000	-2 000 000	-1 875 000	-8 875 000					
..%	-1 534 400	-2 185 771	-1 901 791	-1 986 720	-7 608 682					
:	-13 449 486	-16 980 643	-14 296 721	-33 816 592	-78 543 442					
	4 968 514	1 943 357	5 231 779	-14 116 592	-1 972 942					
	37 275 529	39 218 885	44 450 664	30 334 072	30 334 072					
	2012					2013				
	I	II	III	IV		I	II	III	IV	
	750 000	750 000	750 000	750 000	3 000 000	750 000	750 000	750 000	750 000	3 000 000

()										
..	3 070 500	0	0	729 500	3 800 000	0	0	0	0	0
()	1 250 000	1 250 000	1 250 000	1 250 000	5 000 000	1 250 000	1 250 000	1 250 000	1 250 000	5 000 000
(, /)	9 500 000	9 500 000	9 500 000	9 500 000	38 000 000	9 975 000	9 975 000	9 975 000	9 975 000	39 900 000
	4 000 000	4 000 000	4 000 000	4 000 000	16 000 000	4 000 000	4 000 000	4 000 000	4 000 000	16 000 000
	0				0	0				0
:	18 570 500	15 500 000	15 500 000	16 229 500	65 800 000	15 975 000	15 975 000	15 975 000	15 975 000	63 900 000
()	-1 069 930	-94 872	-1 069 930	-94 872	-2 329 604	-1 069 930	-94 872	-1 069 930	-94 872	-2 329 604
..	0	-500 000	0	-1 000 000	-1 500 000	0			-10 000 000	-10 000 000
()	-1 000 000	-1 000 000	-1 000 000	-1 000 000	-4 000 000	-875 000	-875 000	-875 000	-875 000	-3 500 000
(, /)	-7 600 000	-7 600 000	-7 600 000	-8 550 000	-31 350 000	-7 980 000	-7 980 000	-7 980 000	-7 980 000	-31 920 000
	-2 500 000	-3 000 000	-3 500 000	-5 000 000	-14 000 000	-4 250 000	-4 250 000	-4 250 000	-4 250 000	-17 000 000
. %%	-2 114 182	-916 454	-2 091 573	-893 845	-6 016 053	-2 068 963	-871 235	-2 046 354	-848 626	-5 835 179
:	-14 284 112	-13 111 326	-15 261 503	-16 538 717	-59 195 658	-16 243 893	-14 071 108	-16 221 284	-24 048 498	-70 584 784
	4 286 388	2 388 674	238 497	-309 217	6 604 342	-268 893	1 903 892	-246 284	-8 073 498	-6 684 784
	34 620 460	37 009 134	37 247 632	36 938 415	36 938 415	36 669 521	38 573 414	38 327 129	30 253 631	30 253 631

01.10.2010 .

		()		..
1	" "	()	423 104 000,00	30.12.2010 2,47
2	" "	()	429 669 240,00	05.01.2012 2,50

3	"НИВА" ТОО (Казахстан)	501 122 376,89	30.12.2010	2,92
4	ТОО "НОВОСЕЛОВКА" (Казахстан)	513 921 778,00	30.12.2010	3,80
5	ТОО "АТЫРАУ ЖОЛДАРЫ" (Казахстан)	529 799 379,00	15.01.2011	3,89
6	ТОО "NC TECHNOLOGY" (Казахстан)	590 720 860,80	31.10.2010	3,44
7	ТОО "АЙТУМАР ИНВЕСТ" (Казахстан)	840 000 000,00	01.01.2016	4,90
8	"АЛМАСТРАНСЭКСПЕДИЦИЯ" ТОО (Казахстан)	902 324 409,13	03.04.2020	5,26
9	ТОО "КАЗЕТ ОПЕРЕИТИНГ" (Казахстан)	1 319 584 377,72	11.04.2020	7,69
10	"ГУСАРКА" ТОО (Казахстан)	1 592 000 000,00	30.12.2010	9,28
11	Прочие выданные гарантии	9 515 317 404,77		55,46
	Итого	17 157 563 826,31		100,00

Иная существенная информация, касающаяся деятельности эмитента, возможных обязательств, которые могут возникнуть в результате выданных ранее гарантий, судебных исков и других событий.

Таких обязательств нет.

Председатель Правления

 **NURBANK** Заиров М.З.

Главный бухгалтер

 **Жаканбаев Р.С.**

